



MONTÁŽNY NÁVOD **WATER**

1000 - 2500 - 3500

WWW.PLASTOVENADOBY.SK

Montážny návod

Podľa rozmerov nádrže zväčšených o 20 centimetrov z každej strany vytčíme a vykopeme jamu pre uloženie nádrže. Taktiež hĺbku výkopu zväčšíme o 20 centimetrov pre vytvorenie pieskového lôžka.

1



Dno výkopu vyrovnáme a zbavíme ostrých predmetov aby nedošlo k prepichnutiu nádrže a následne urobíme 20 cm lôžko z piesku, štrku a kamienkov, ideálne je zo suchého betónu v zložení 100kg cementu na 1m kubicky piesku.

2



Po uzavretí a utesnení vstupných aj výstupných otvorov uložíme nádrž na vodorovné lôžko, ktoré sme si pripraviliv a vyrovnáme ju do roviny podľa vstupu a výstupu.

3



Montážny návod

Nádrž postupne obsypávame štrkom, pieskom alebo kamienkami, ideálne suchým betónom za súčasného dolievania vody, tak aby obsyp bol v približne rovnakej hladine ako voda. Je nesprávne naplniť nádrž vodou pred obsypávaním na 100%.

4



Po obsypaní nádrže po odtokový otvor vykonáme pripojenie nádrže na prítok aj odtok.

5



Vrchnú vrstvu ponad nádrž zakryjeme pôvodnou zeminou, alebo ornícouv

6



Montážne inštrukcie

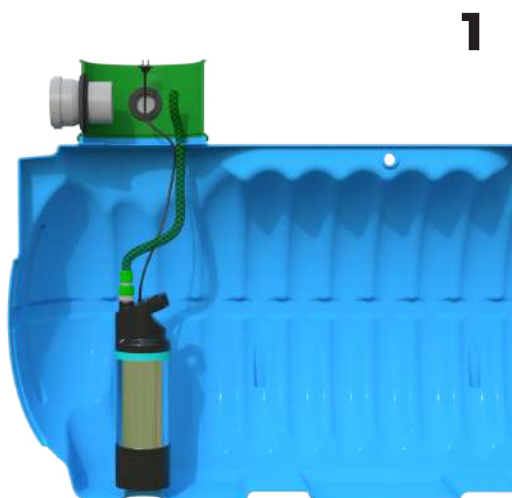
Upozornenie:

1. Pri inštalácii nádrže na dažďovú vodu je nutné nainštalovať odtokové potrubie pre prebytočnú vodu, ktorú odvediete do kanalizácie alebo ju môžete odviešť do pôdy pomocou trativodu, vsakovacieho tunela, alebo vsakovacieho zvonu.
2. Po dokončení montáže skontrolujeme či sú vstupy do nádrže poriadne priskrutkované.
3. Povrch ponad nádrž je nepojazdný a je len pochôdzny pre pešách.
4. Maximálna hĺbka uloženia nádrže je 60cm od povrchu zeminu po vrchnú hladinu vstupov. V prípade ak je nutné uložiť nádrž do väčšej hĺbky tak je nutné vyrobiť ponad nádrž betonovú platňu pre rozloženie tlaku vysokej vrstvy zeminu.

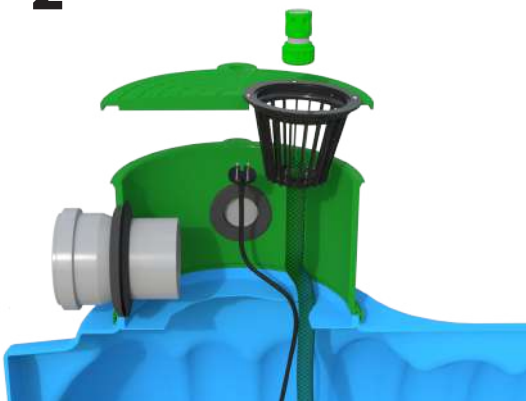


Montážne inštrukcie poklopu

Pomocou lana cez otvor pre sito umiestnite čerpadlo do nádrže. Nepokúšajte sa vložiť čerpadlo do nádrže pomocou napájacieho kábla. Pri vkladaní čerpadla do nádrže buďte obzvlášť opatrní, aby napájací kábel a koniec hadice nespadli do nádrže.



2



Po nastavení čerpadla do pracovnej polohy pripojte k rýchlospojke umiestnenej na kryte hadicu čerpadla. Ak je dĺžka hadice príliš dlhá, je dovolené hadicu skrátiť, ale pamätajte na možnosť umiestnenia predlžovačov na nádrž.

Zástrčku napájacieho kábla prevlečte otvorom v nastavci a privedte ho k zdroju napájania.

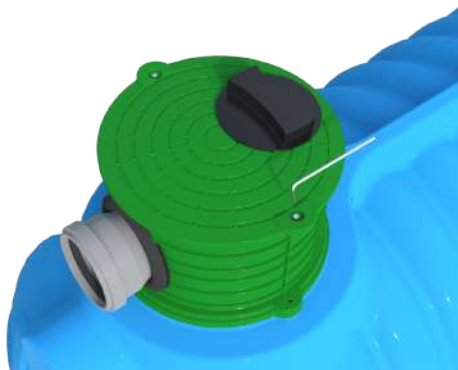


Montážne inštrukcie poklopu

Následne vložte filtračné sito do otvoru a pripojte prítokové koleno. Tak aby bolo umiestnené nad filtračným sitom.



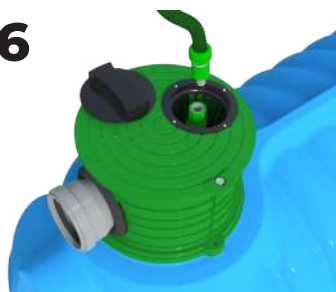
5



Nasadte kryt na predĺženie a priskrutkujte ho k nádrži pomocou skrutiek.

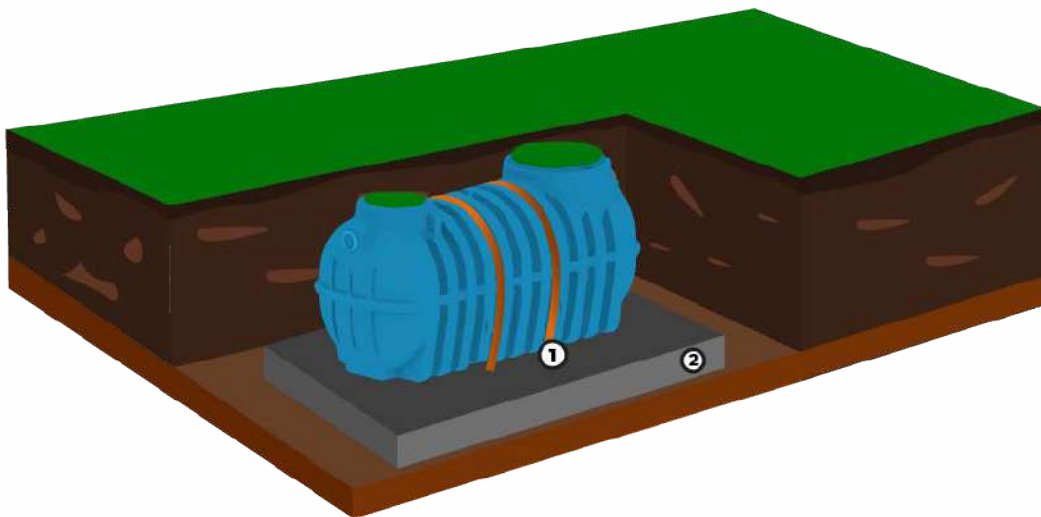
Vo finálnej fáze si budete môcť jednoducho prečerpávať vodu otvorením otvoru a jednoduchým pripojením hadice

6



Osadenie nádrže pri vysokej hladine spodnej vody

Pri spodnej vode sa môže stať, že sa Vám nádrž vytlačí na povrch. Prevencia proti spodnej vode je vybudovať do podkladového lôžka nejaké uchytenie, ktoré bude inštalované do podkladového lôžka napevno. Najlepšie je použiť ocelové lano.



1. Ocelové lano
2. Betonové podkladové lôžko